

NOTAS GERAIS

1 – DESENHOS DE REFERÊNCIA
PROJETO DE ARQUITETURA

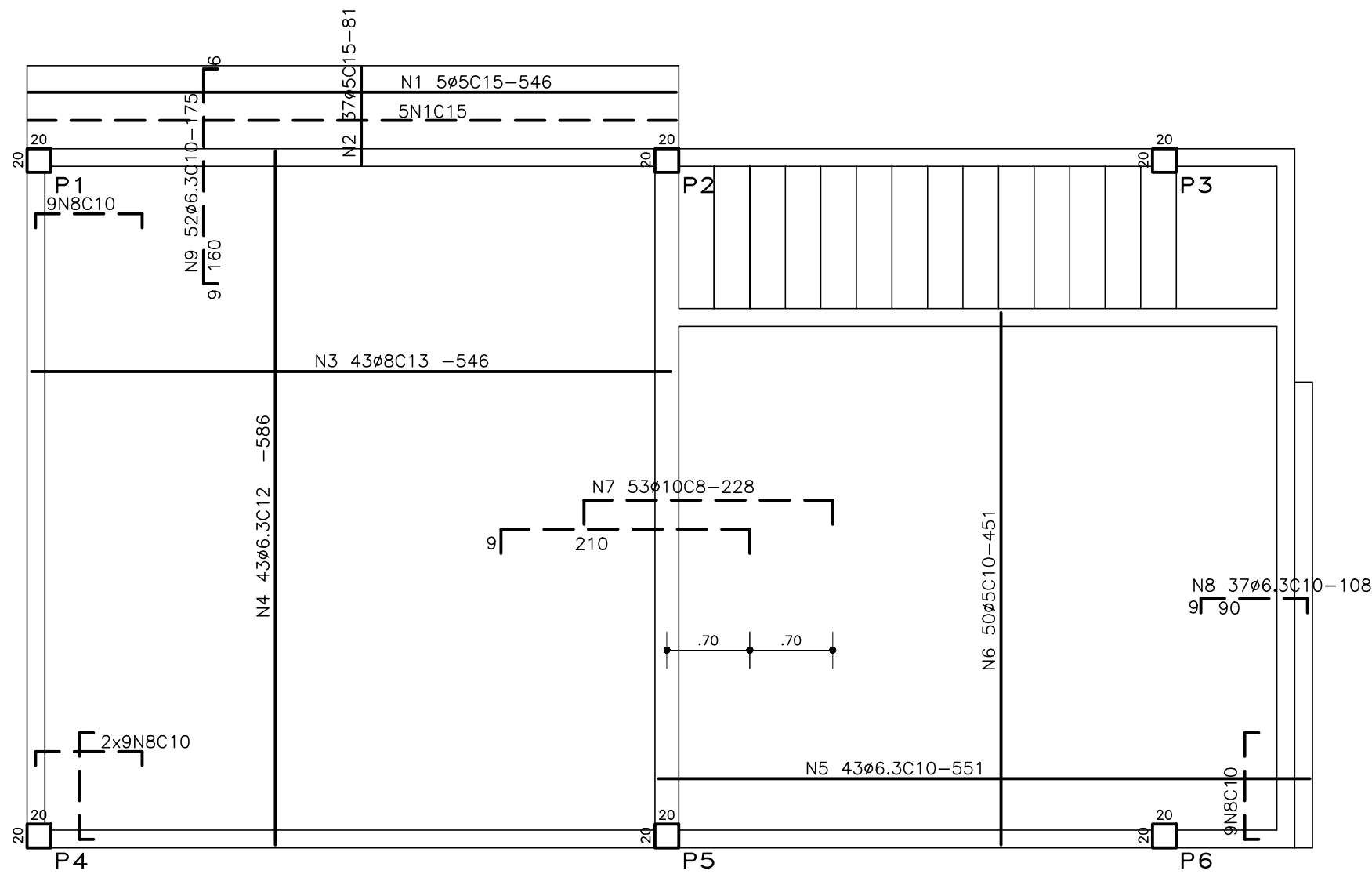
2 – MATERIAIS
CONCRETO fck = 25MPa
AÇO CA-50 fyk = 500MPa

3 – RELAÇÃO DO AÇO

ACO	N	DIAM.	Q.	UNIT (cm)	C.TOTAL (cm)
50A	4	6.3	43	586	25198
	5	6.3	43	551	23693
	8	6.3	73	108	7884
	9	6.3	52	175	9100
	11	6.3	56	551	30856
	12	6.3	36	106	3816
	16	6.3	32	115	3680
	3	8.0	43	546	23478
	7	10.0	53	228	12084
	15	10.0	17	108	1836
	17	12.5	8	VAR	3752
	18	12.5	16	VAR	8560
	19	12.5	16	284	4544
	1	5.0	10	546	5460
	2	5.0	37	81	2997
60	6	5.0	50	451	22550
	10	5.0	47	586	27542
	13	5.0	37	196	7252
	14	5.0	37	126	4662
	20	5.0	232	70	16240

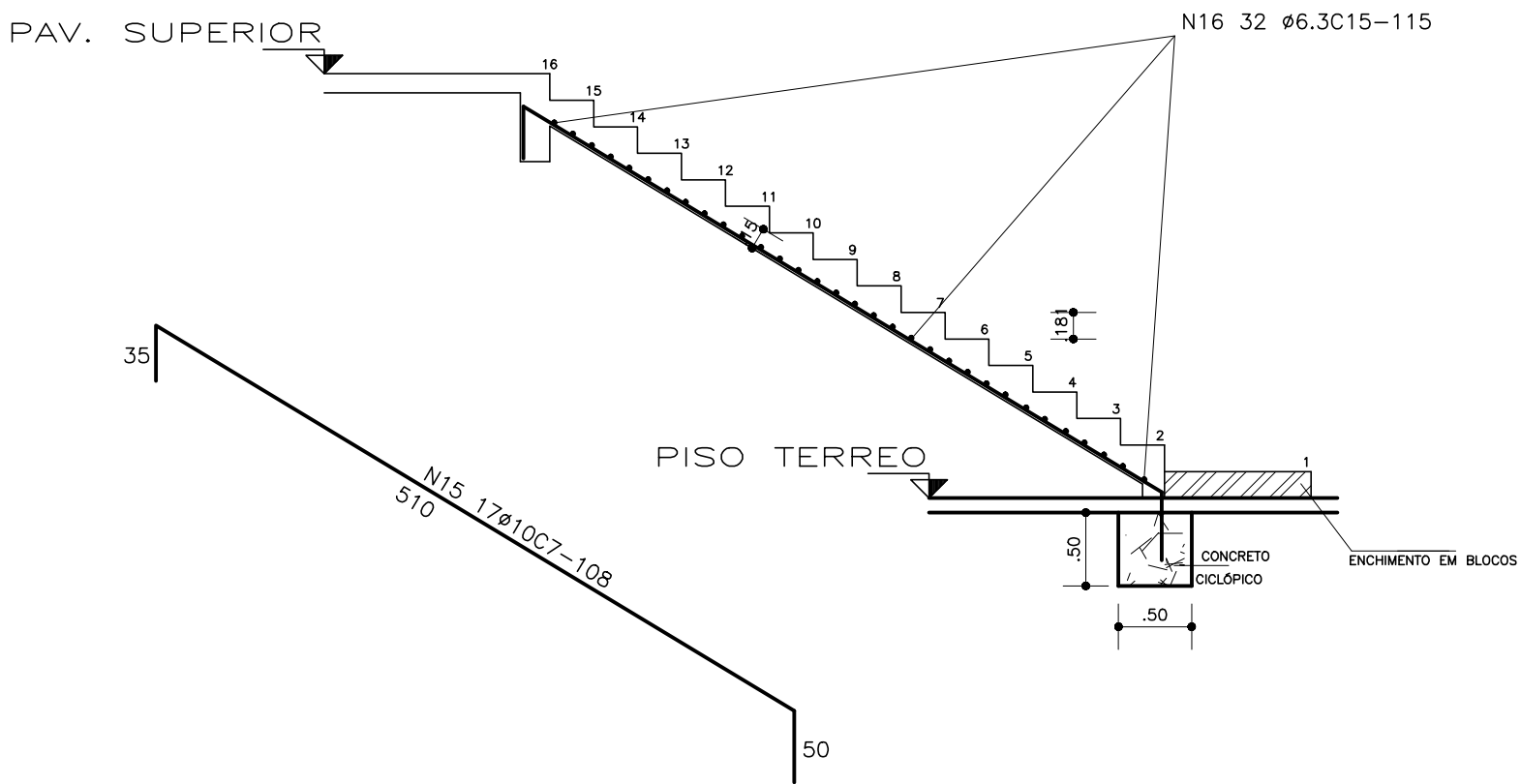
RESUMO DO AÇO

ACO	DIAM.	C.TOTAL (m)	PESO (kgf)
CA50A	6.3	1042.3	259
CA50A	8.0	234.8	92
CA50A	10.0	139.2	87
CA50A	12.5	168.6	167
CA60	5.0	867.0	136
PESO TOTAL			
CA50A	605	kgf	
CA60	136	kgf	



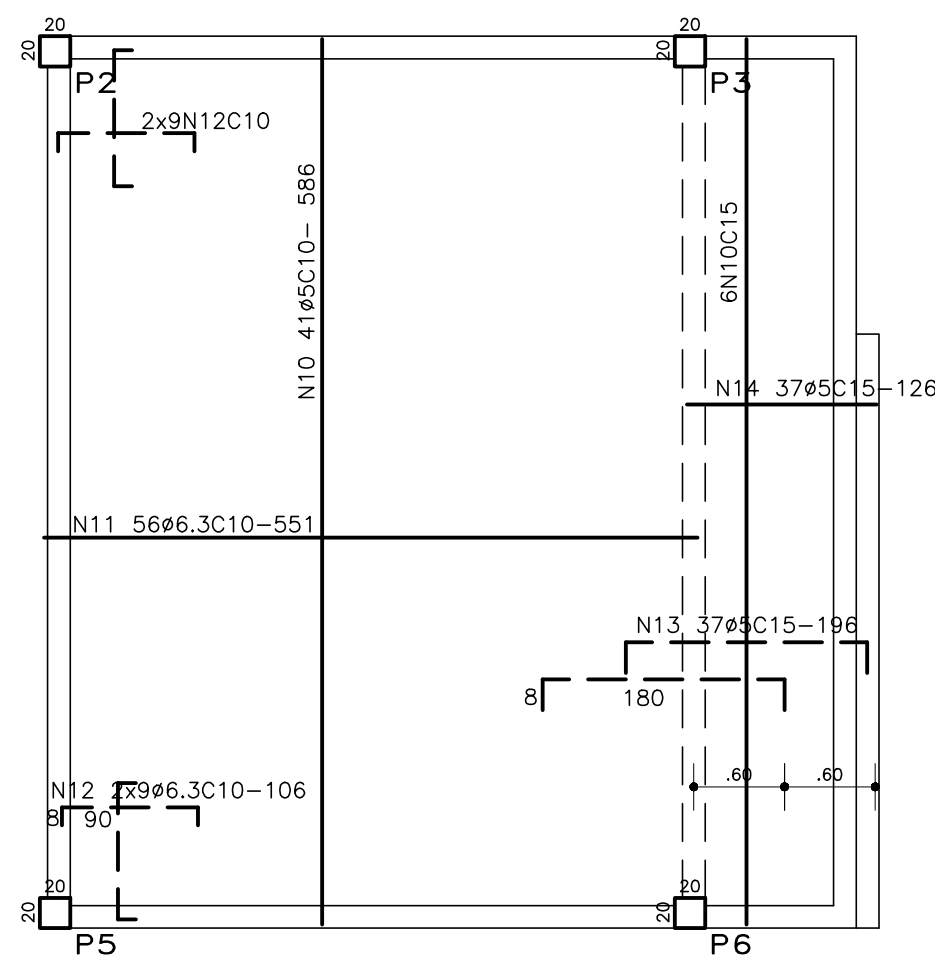
LAJES DO PAV. SUPERIOR

ESCALA:1/50



ESCADA AO PAV. SUPERIOR

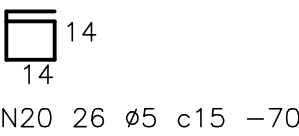
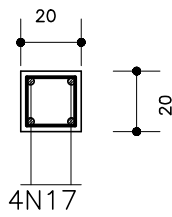
ESCALA:1/50



LAJES DO FORRO

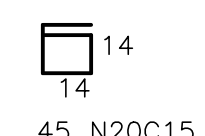
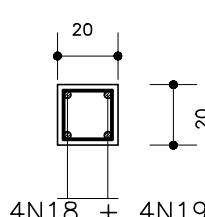
ESCALA:1/50

P1 = P4



N20 26 ø5 c15 -70

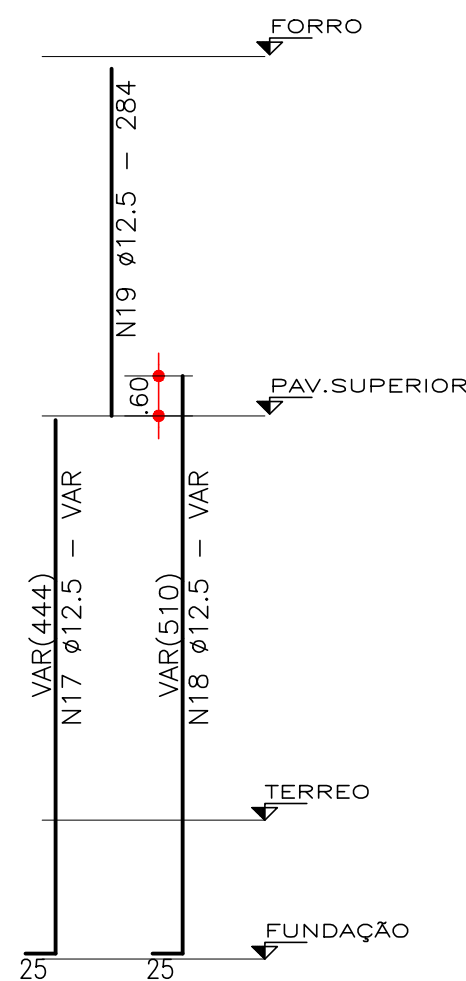
P2=P3=P5=P6



45 N20C15

ARM. DOS PILARES

ESCALA:1/25



Lista de Revisões						
Rev	Data	Proj	Desen	Aprovado	Liberado	Descrição
00	Dez./2019					Emissão inicial



Proprietário: TERREIRO TUMBA JUNSAIRA
Projeto: ARMAÇÃO LAJES E PILARES
Localidade: ENGENHO VELHO DE BROTAS – SALVADOR – BA

Resp. Técnico/CREA:		Assinatura:		
Eng°. José Vicente Eduardo – CREA 24.271/D				
Responsáveis Por:	Nome:	CREA:	Data:	Escala: INDICADA
Execução:	CÉSAR DALTRO	22.719/D	DEZ./2019	Des. Número: 0004_PRO_ESTR-004_R0
Desenho/Projeto:	HELENA LIMA	9512/D	DEZ./2019	Substitui A:
Verificação:				Substituído Por:
Aprovação:				Folha: 04 de 07